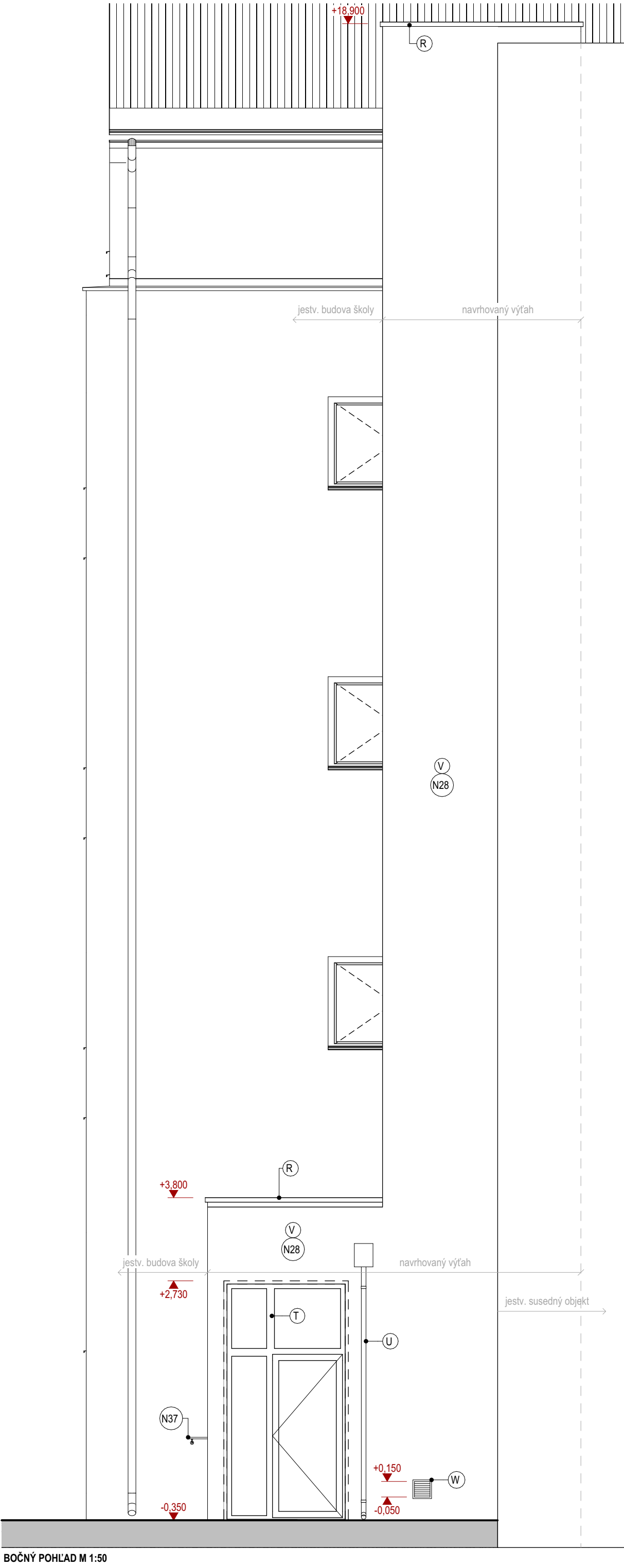
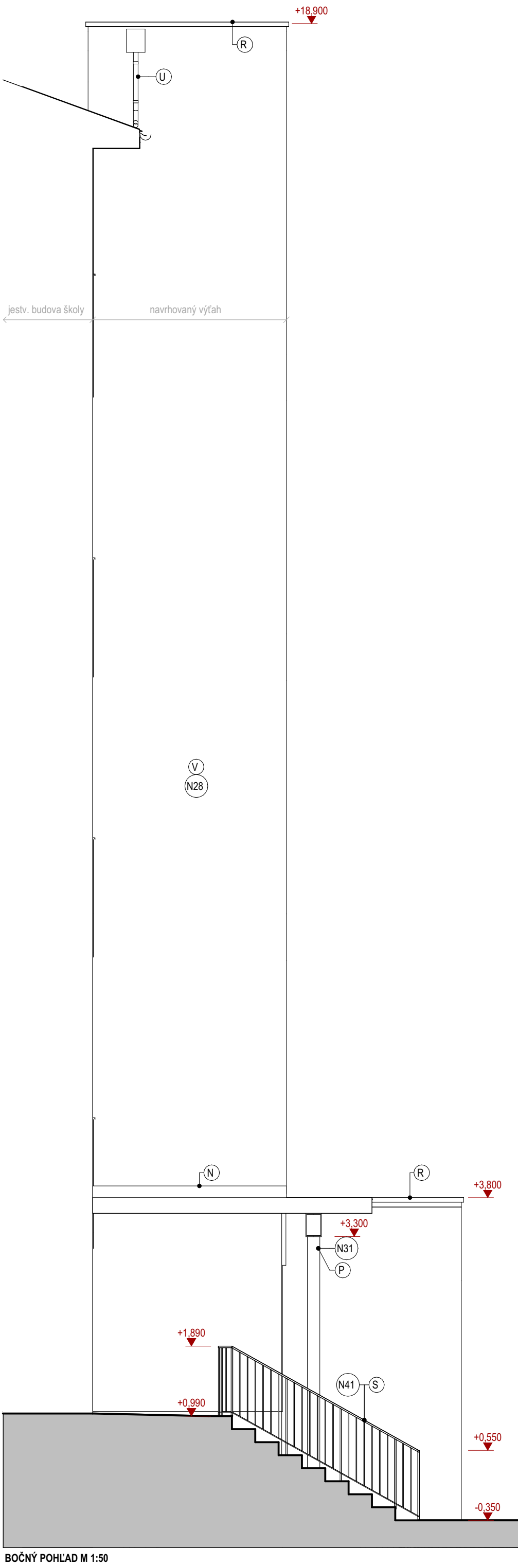
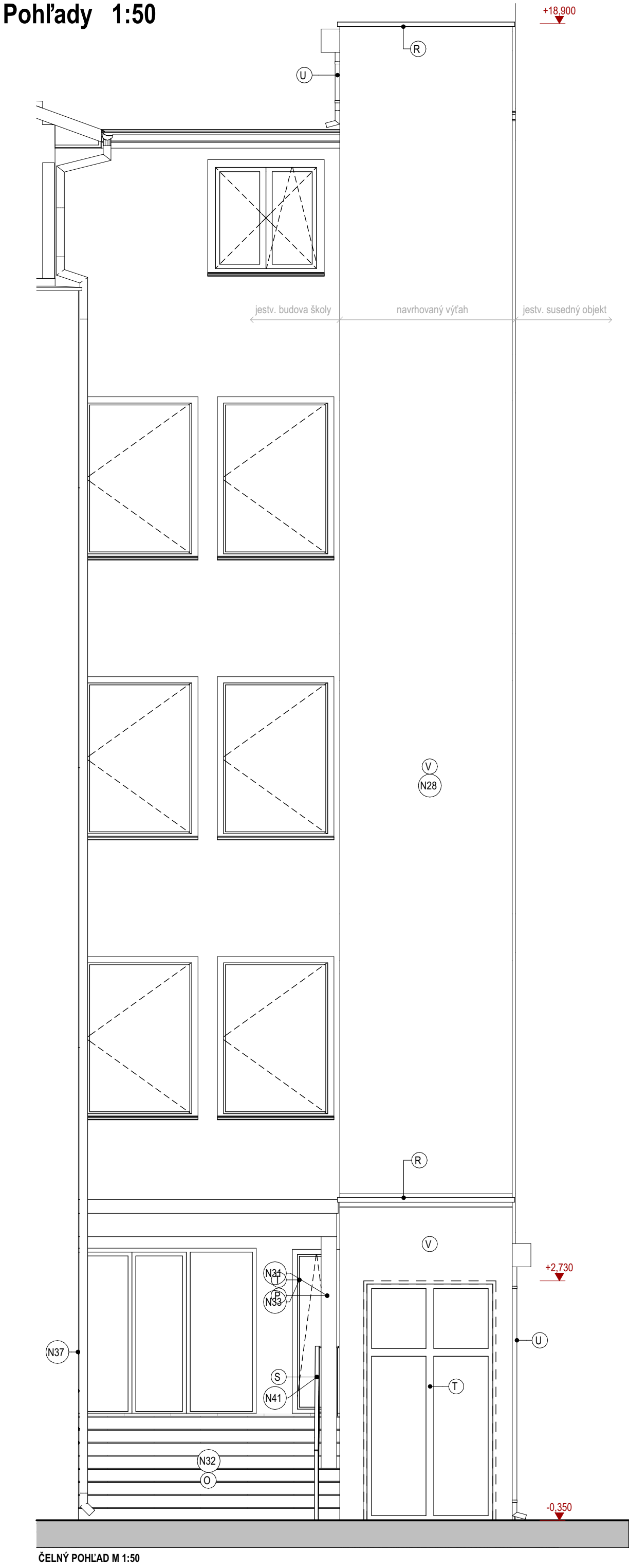


Pohľady 1:50



LEGENDA NOVÝCH KONŠTRUKCIÍ

N28	Murovaná výtahová šachta s predsieňou z porobetónových tvárnic - viď časť Statika
N31	Nový oceľový stĺp pre podopretie jestvujúcej konštrukcie markízy
N32	Nové exteriérové schodisko - železobetónové, monolitické s novými základovými konštrukciami
N33	Osadenie nových okenných konštrukcií na 1.NP viď. výkaz okien
N37	Schodisková plošina s dráhou kotvenou do steny/schodiska (dielenská dokumentácia - dodávka plošiny)
N41	Nové exteriérové zábradlie schodiska, viď výkaz zámočníckych prvkov

LEGENDA OZNAČENÍ V POHLEDE

OZN.	POVRCHOVÁ ÚPRAVA
N	Oplechovanie pri výtahovej šachte z pozinkovaného plechu
O	Exteriérové schodisko, nášlapná vrstva z keram. mrazuvzdornej dlažby
P	Oceľový stĺp, pozinkovanie hr. 70µm, epoxidový základ hr. 80µm, vrchný PUR náter hr. 160µm - RAL 7043
R	Oplechovanie atiky - RAL 7035
S	Exteriérové zábradlie - RAL 7043
T	Plastové otvorové konštrukcie - RAL9010
U	Odkvapový systém, povrchová úprava napr. hliník lakovaný W.15 alebo ekv. - RAL 7043, viď. KL08
V	Tenkovrstvá silikónová omietka, zrnitosť 3mm, farba biela, viď skladby konštrukčných vrstiev
W	Nerezová vetracia mriežka so sieťkou proti hmyzu, 200x200 mm

POZNÁMKY

Skutkový stav budovy je zakreslený na základe zamerania (marec 2023) a dodaných podkladov od investora. Pred realizáciou je potrebné vykonať sondy existujúcich konštrukcií a zistiť ich skutkovú skladbu, rozmery a stav. Skôr ako sa začnú búracie práce je potrebné vypratáť miestnosti od zariadení a predmetov a odborne odpojiť nešesné priestory od elektrického prúdu. V prípade zistených odlišností projektovej dokumentácie od reálneho stavu je nutné prizvať projektanta. Všetky navrhované vlastnosti materiálov je možné nahradiť obdobnými materiálmi s rovnakými stavebnotechnickými a fyzikálnymi vlastnosťami iných certifikovaných výrobcov. Podrobnosti ohľadom navrhovaných nosných konštrukcií viď časť PD: "STATIKA". Každú zmenu oproti tomuto projektu je nutné odsúhlasiť so zodpovedným projektantom. Projektanti nezodpovedajú za chyby vzniknuté nedodržaním náplne a pokynov tejto PD, preto je potrebné každú zmenu vopred konzultovať s projektantmi. Projekt požiadať, zverejniť, rozmnožiť, používať na účely inej stavby, výpisy alebo kopie bez písomného súhlasu autorov je porušenie platných práv!



stavebník	BBSK, Námestie SNP 23/23, 974 01 Banská Bystrica		<b>VISIA</b>
generálny projektant	VISIA s.r.o., Sládkovičova 2052/50A, 927 01 Šaľa		
zodpovedný projektant	Ing. Ladislav Chatrnúch	číslo revízie	
autor	Ing. Ladislav Chatrnúch	dátum revízie	
vypracoval	Ing. Juraj Beňo	stupeň	
		dátum	ZSPD
		číslo zákazky	04/2024
kontroloval	Ing.		10CC190124
profesia	architektúra		
názov stavby	SOŠ Technická Lučenec - novostavba edukačného centra, rekonštrukcia objektu školy a spoločenského objektu		
miesto stavby	SOŠ Technická, Dukelských Hrdinov 2, 98 401 Lučenec	mierka	1:50
stavebný objekt		formát	735x420
názov výkresu	Pohľady	číslo výkresu	D1-107-14